

LE TRAITEMENT DES EAUX USEES

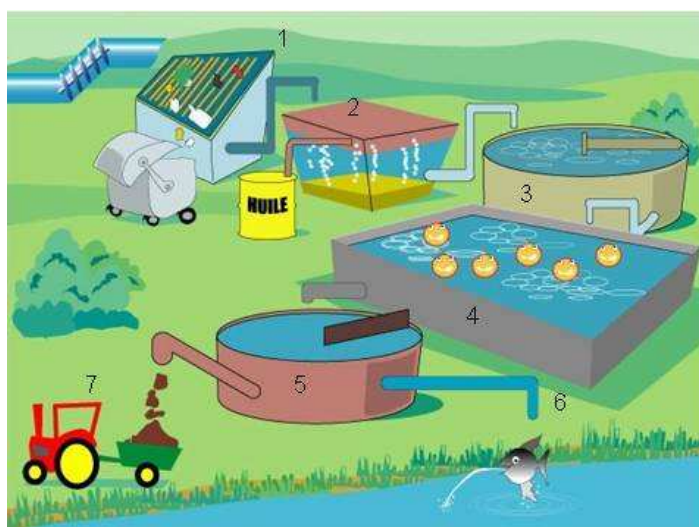
Nous distinguons 3 types d'eaux usées :

- Les **eaux domestiques** : toutes les eaux qui proviennent de nos habitations. Elles contiennent surtout une pollution organique (graisses+détergents+solvants+bactéries).
- Les **eaux industrielles** : celles provenant des usines. Si ces eaux contiennent des pollutions trop importantes ou dangereuses, un premier traitement se fait dans l'usine avant de réunir les eaux industrielles avec les eaux domestiques.
- Les **eaux pluviales** : eaux de pluies qui ruissellent sur le sol en emportant toute la pollution du sol (chewing-gum, mégôts, huiles, hydrocarbures ...).

Mots clés :

Eaux domestiques
Eaux pluviales
Eaux usées
Station d'épuration

Les eaux usées domestiques, industrielles et parfois pluviales vont être traitées par une **station d'épuration** avant d'être rejetées dans les cours d'eau ou en mer.



Station d'épuration

Fonctionnement d'une station d'épuration :

- 1 Une grille retient les déchets importants
- 2 Les huiles, les graisses flottantes, le sable et les graviers sont enlevés
- 3 Le **décanteur** permet à la boue de se déposer au fond
- 4 L'aération permet à des bactéries de « manger » la pollution
- 5 Une seconde décantation permet à la boue de se déposer et d'être traitées par des bactéries.
- 6 L'eau nettoyée peut alors être rejetée dans la nature
- 7 Les boues de récupération peuvent servir d'engrais pour l'agriculture ou bien sont incinérées.



Que pouvons-nous faire à notre échelle ?

- ✓ Si nous faisons partie des 20% de la population non reliés au réseau collectif, vérifions que notre système de traitement autonome des eaux usées fonctionne correctement.
- ✓ Ne pas jeter de coton-tige ou autre objet dans les WC, certains passent à travers la grille de la station d'épuration et se retrouveront plus tard sur la plage
- ✓ Ne pas utiliser de produits chimiques pour nettoyer ou déboucher les canalisations car ces produits vont tuer les bactéries grâce auxquelles les boues sont dépolluées dans les stations d'épuration.

Le saviez-vous ?

80% des Français sont reliés au réseau collectif des eaux usées.

1 personne produit par jour par ces activités plusieurs milliards de germes par 100 mL d'eau !

Une goutte d'eau mettra seulement quelques heures à se faire nettoyer dans une station d'épuration.



Pour aller plus loin :

www.ademe.fr; www.aquawal.be; www.cieau.fr