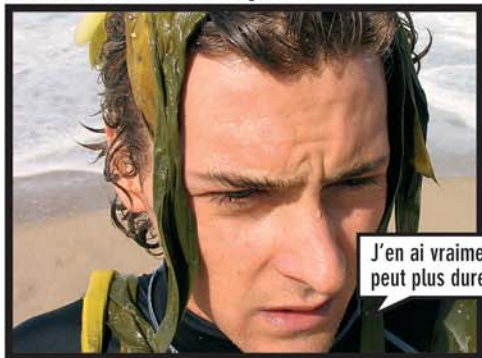
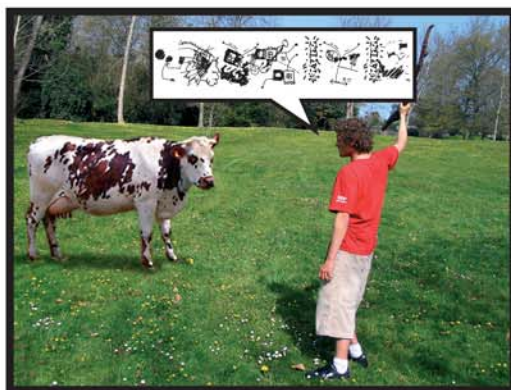


Marée Verte

Fab sort de l'eau recouvert d'algues...



De retour chez lui, Fab veut en savoir plus sur cette soudaine invasion d'algues...



Il existe des solutions pour éviter ça et Loana en est une !!
Mon élevage est extensif et biologique. Il occupe un grand territoire et par conséquent ses rejets ne sont pas concentrés sur une petite surface. Le sol arrive à absorber ces nutriments qui ne se retrouvent pas à la rivière et à la mer. En plus je n'utilise pas de produits chimiques, tous mes engrais sont eux aussi issus de l'agriculture biologique et par conséquent respectueux de l'environnement. Alors Fab, va de suite lui présenter tes excuses !

Ecoute Fab, c'est vrai que parfois l'activité agricole peut générer des pollutions. Les terres de cultures reçoivent des engrais, des pesticides ou des herbicides. La terre héberge quelquefois de très fortes concentrations d'animaux d'élevage, comme les vaches, les moutons, les porcs ou les canards. Elle recueille les déjections de ces animaux. Le sol en absorbe une partie et le reste part à la rivière lorsque la pluie lessive les sols. Ces molécules se retrouvent au final dans la mer et dans certaines conditions, elles accélèrent le développement des algues que tu as fâcheusement rencontrées ce matin.

